

PLV - Totems publicitaire

Grâce à ces indications, vous pourrez préparer correctement un fichier d'impression.

Utilisez la liste de contrôle pour vérifier chaque passage et, pour tout doute, rendez-vous dans la section "Pour en savoir plus".



LISTE DE CONTRÔLE

GABARIT

Veillez toujours télécharger à partir de notre site le gabarit correspondant au produit commandé et utilisez-le comme base pour positionner votre graphisme.

– voir point 1

INFORMATIONS SUPPLÉMENTAIRES

Les tracés vectoriels doivent être d'au moins 0,5 pt.

Les caractères devront être incorporés dans le pdf ou convertis en courbes/tracés. La taille minimale du caractère est de 12 pt.

– voir point 2

LES COULEURS

Tous les chiers doivent être envoyés en CMJN ((cyan, magenta, jaune, noir) avec le pro l colorimétrie Fogra 39.

– voir point 3

RÉSOLUTION

La résolution optimale des fichiers d'impression est comprise entre 100 et 150 dpi.

PDF

Nos systèmes traitent uniquement les fichiers au format PDF à l'échelle 1:1 (non protégés par mot de passe).

– voir point 5

FOND PERDU

Téléchargez le gabarit correspondant au produit commandé, le fond perdu y sera déjà correctement inséré.

La distance entre les textes et le trait de coupe doit être d'au moins 5 mm.– voir point 6



TÉLÉCHARGEZ
LE GABARIT



INSÉREZ LE VISUEL
SUR LE CALQUE ARTWORK



ÉLIMINEZ TOUTES LES LIGNES
DE CONSTRUCTION



ENREGISTREZ
LE PDF

POUR EN SAVOIR PLUS

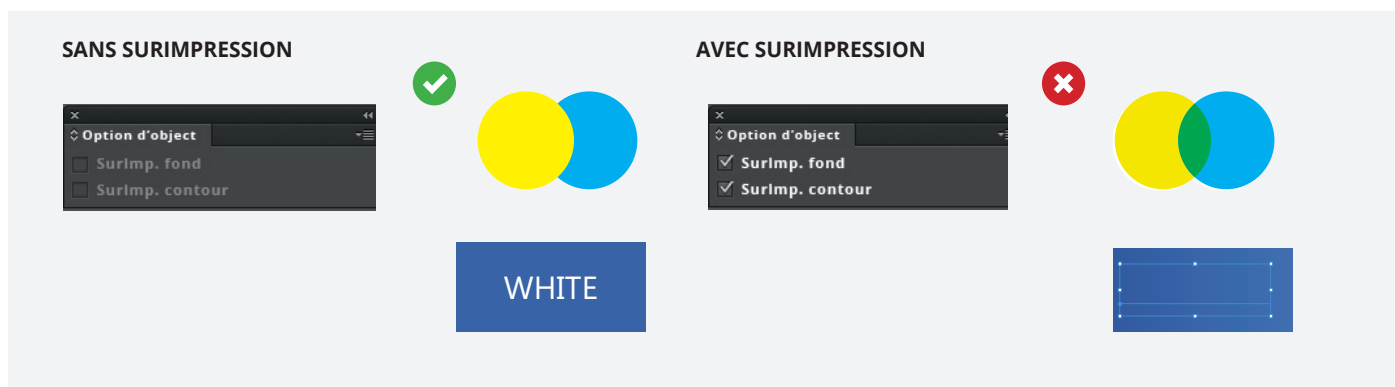
1 GABARIT

Veillez toujours télécharger à partir de notre site le gabarit correspondant au produit commandé et utilisez-le comme base pour positionner votre graphisme: de cette manière, la création du fichier d'impression correct sera facilitée. Insérez votre graphisme sur le calque Artwork. Veillez à ne pas modifier les dimensions de la table de dessin et insérez votre graphisme. Nous vous rappelons de ne pas utiliser les mêmes couleurs (tons directs) déjà utilisées pour les lignes de construction du gabarit lors de la création de votre visuel, car elles ne seront pas imprimées.

2 INFORMATIONS SUPPLÉMENTAIRES

Les tracés vectoriels devront être d'au moins 0,5 pt. Nous vous déconseillons de positionner des cadres et passe-partout trop près du fond perdu afin d'éviter toute imprécision due aux tolérances de coupe. Les polices devront être incorporées dans le PDF ou converties en courbes/ tracés. La taille minimale du caractère (en deçà de laquelle nous ne garantissons pas une parfaite reproduction lors de l'impression) est de 12 pt.

Par défaut, lorsque l'on imprime des couleurs opaques superposées, la couleur supérieure perce la zone sous-jacente. La surimpression permet d'éviter le perçage et fait en sorte que les encres ne se superposent pas. Pour éviter des résultats chromatiques imprévus, vérifiez qu'il n'y a pas d'objets ou de textes en surimpression dans votre fichier.



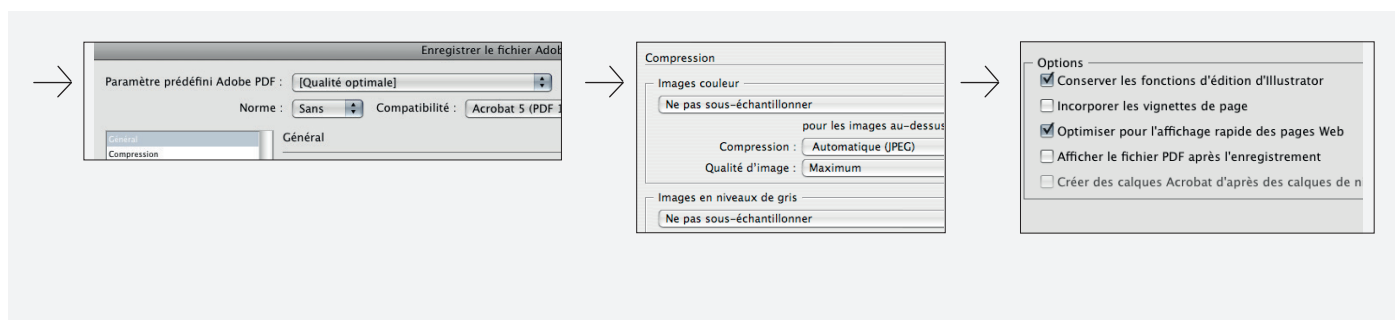
3 LES COULEURS

Tous les fichiers doivent être envoyés en CMJN (cyan, magenta, jaune, noir) avec profil colorimétrique **Fogra 39**. Les images en **RVB** ou avec couleurs **PANTONE** seront automatiquement converties avec un profil de séparation standard.

Si vous avez sélectionné un matériau avec une couleur de base havane, nous vous informons que le rendu des couleurs imprimées pourrait légèrement varier. Nous vous rappelons également que l'impression du blanc n'est pas envisageable.

4 PDF

Veillez envoyer votre fichier au format PDF à l'échelle 1:1 (non protégé par mot de passe). Enregistrez le pdf à haute qualité, sans downsampling et en prenant soin de laisser les calques séparés.



5

FONDS PERDUS

Téléchargez le gabarit du produit commandé: le fond perdu y sera déjà correctement mis en place.

La distance entre les textes et le trait de coupe doit être d'au moins 3 mm.

FONDS PERDUS

