



## COMMENT CRÉER UN FICHIER D'IMPRESSION CORRECT - HABILLAGE DE PORTIQUE ANTIVOL EN CARTON

Les indications suivantes vous aideront à créer correctement votre fichier d'impression. Pour d'ultérieures informations, consultez la section FAQ de notre site, activez la Vérification Fichier par un opérateur, appelez notre service Assistance ou contactez-nous via chat.

### 1 FORMAT DU FICHIER

Veuillez envoyer votre fichier au format PDF à l'échelle 1:1 (non protégé par mot de passe).

### 2 COULEUR

Tous les fichiers doivent être envoyés en CMJN (cyan, magenta, jaune, noir), en leur attribuant le profil colorimétrique Fogra 39. Les images en RVB ou avec des couleurs PANTONE seront automatiquement converties avec un profil de séparation standard.

### 3 RÉOLUTION

La résolution optimale des fichiers pour l'impression oscille entre 100 et 150 dpi.

### 4 GABARIT

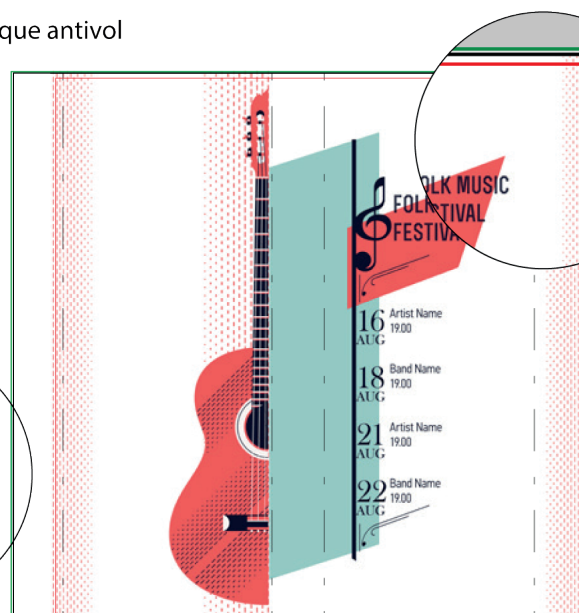
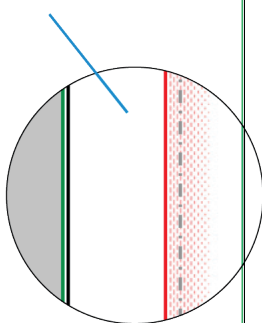
Téléchargez toujours sur le site le gabarit correspondant au produit commandé et utilisez-le comme base pour positionner votre visuel : de cette manière, la création de votre fichier d'impression sera facilitée. Insérez le visuel sur le calque Artwork, éliminez toutes les lignes de construction sauf la ligne verte (fond perdu) et, pour finir, enregistrez le fichier au format PDF en haute qualité.

**ATTENTION :** Ne pas modifier l'échelle du dessin et **ne pas redimensionner le gabarit.** Ne pas utiliser les nuances à teinte plate du document **Artios\_Cut, Artios\_Taglio et Artios\_Creasecar** elles ne seraient pas imprimées.

**ATTENTION :** Ne pas insérer d'éléments graphiques importants en dehors de la zone de sécurité car ils ne seraient pas correctement visibles sur le produit fini.

#### Gabarit de l'habillage du portique antivol

ici, le visuel ne sera pas visible car il sera couvert par la structure du présentoir

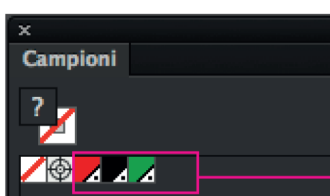


fond perdu : prolongez le graphisme jusqu'à cette ligne

Trait de coupe

zone de sécurité : insérez ici les textes et les visuels importants

Exemple : Habillage portique antivol en carton 60x156x115 cm



Couleurs à ne jamais utiliser

## 5 INFORMATIONS SUPPLÉMENTAIRES

Le trait minimal imprimable est de 0,5 pt. Le caractère minimal imprimable est de 12 pt.

**Nous vous déconseillons de positionner des cadres et passe-partout trop près du bord** afin d'éviter toute imprécision due aux tolérances de coupe.

### NOTA BENE

The diagram illustrates the process of preparing a PDF for printing. It begins with a template download, followed by inserting a visual, removing registration marks (except green), saving as PDF, and finally the printed result. Technical specifications like PDF, 100-150 ppi, CMJN, and FOGRA 39 are listed at the bottom.

**TÉLÉCHARGEZ LE GABARIT**

**INSÉREZ VOTRE VISUEL**

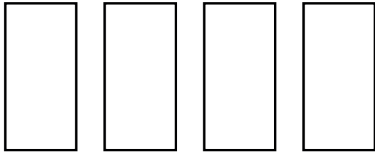
**ÉLIMINEZ TOUTES LES LIGNES**  
sauf la verte

**ENREGISTREZ LE PDF**

**RÉSULTAT IMPRIMÉ**

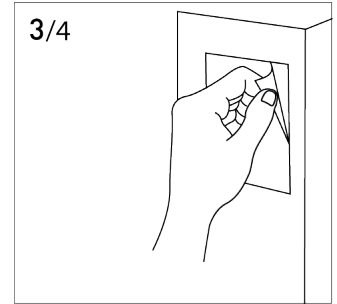
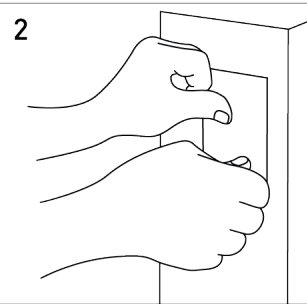
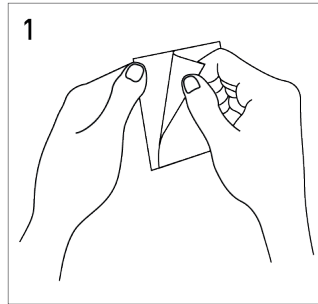
✓ PDF    ✓ 100-150 ppi    ✓ CMJN    ✓ FOGRA 39

## MONTAGE - Habillage de Portique antivol en carton



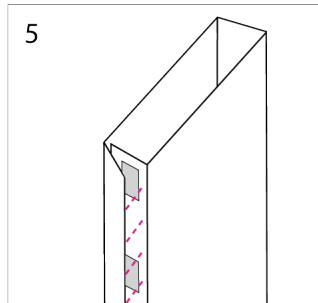
4 bandes de ruban  
adhésif double-face

1-2. Détacher  
la pellicule d'un  
des deux côtés et  
appliquer la bande  
adhésive  
sur le carton.



3. Enlever la  
pellicule.

4. Répéter  
l'opération 1  
et 2 pour tous  
les adhésifs  
disponibles.



5. Fermer le  
présentoir pour  
coller les deux  
faces.



POUR un montage  
plus simple, nous  
vous conseillons :

- d'appuyer  
pendant quelques  
secondes de  
manière à bien  
faire adhérer les  
deux superficies à  
la bande adhésive.

